

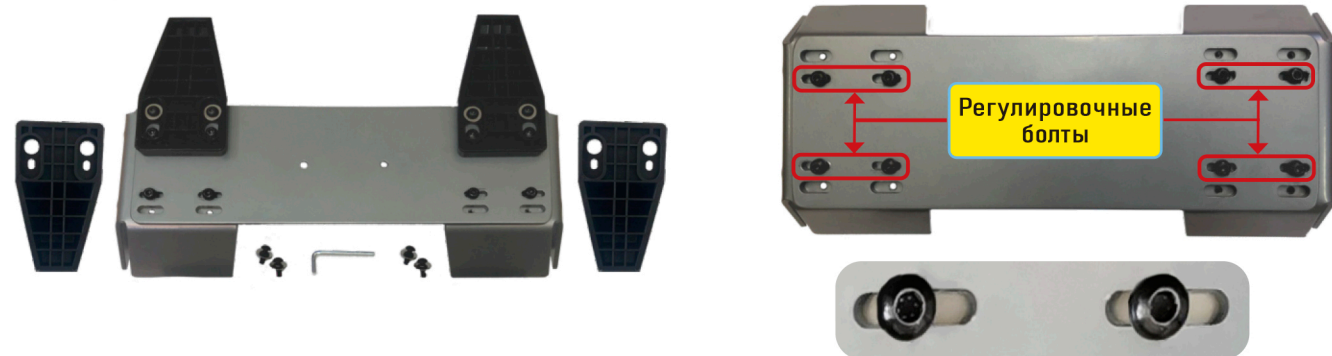
РУКОВОДСТВО ПО РЕГУЛИРОВКЕ ГАНТЕЛЕЙ MX ДЛЯ ПЛАВНОГО И ТОЧНОГО ВЫБОРА ВЕСОВЫХ ПЛАСТИН

ШАГИ ДЛЯ РЕШЕНИЯ СЛЕДУЮЩИХ ПРОБЛЕМ

- + Селекторный диск не нажимается и не фиксируется на месте
- + Селекторный диск туго вращается или не поворачивается
- + Дополнительная весовая пластина застревает при снятии рукоятки гантели MX с подставки
- + Весовые пластины расположены слишком далеко друг от друга или слишком близко



ШАГ ПЕРВЫЙ Снимите рукоятку гантели MX и переверните подставку. С помощью шестигранного ключа М4 снимите болты крепления подставки и ножки подставки, чтобы получить доступ к регулировочным болтам подставки.



ШАГ ВТОРОЙ С помощью шестигранного ключа М4 ослабьте регулировочные болты подставки с одного конца подставки настолько, чтобы можно было двигать подставку внутрь или наружу по мере необходимости.



ЕСЛИ РАССТОЯНИЕ В ПОДСТАВКЕ СЛИШКОМ БОЛЬШОЕ

Слегка подвиньте плавающий конец подставки внутрь. Затяните болты, установите рукоятку гантели MX на место и проверьте, чтобы зазор между пластинами был правильным, и протестируйте на всех настройках селектора. Если зазор неправильный, повторите шаги регулировки.

ЕСЛИ РАССТОЯНИЕ В ПОДСТАВКЕ СЛИШКОМ МАЛЕНЬКОЕ

Немного раздвиньте плавающий конец подставки наружу, создавая небольшой зазор между пластинами. Затяните болты и установите рукоятку гантели MX на место, проверьте правильность зазора между пластинами и протестируйте на всех настройках селектора. Если зазор неправильный, повторите шаги регулировки.

MX ГАНТЕЛИ РУКОВОДСТВО ПОЛЬЗОВАТЕЛЯ

СБОРКА И НАСТРОЙКА



WEIGHT LEGEND		WEIGHT LEGEND	
NO.	LBS.	NO.	KGS.
1	7.5	1	3.4
2	10	2	4.5
3	12.5	3	5.7
4	15	4	6.8
5	17.5	5	7.9
6	20	6	9.1
7	22.5	7	10.2
8	25	8	11.3
9	27.5	9	12.5
10	30	10	13.9

CAUTION
DO NOT DROP!
DAMAGE MAY RESULT TO HANDLE COMPONENTS AND WILL VOID WARRANTY.
SELEKTOR DIAL MUST BE DEPRESSED TO LOCK WEIGHTS IN PLACE BEFORE USING.
www.MXSelect.com



WEIGHT LEGEND		WEIGHT LEGEND	
NO.	LBS.	NO.	KGS.
1	10	1	4.5
2	15	2	6.8
3	20	3	9.1
4	25	4	11.3
5	30	5	13.6
6	35	6	15.9
7	40	7	18.1
8	45	8	20.4
9	50	9	22.7
10	55	10	24.9

CAUTION
DO NOT DROP!
DAMAGE MAY RESULT TO HANDLE COMPONENTS AND WILL VOID WARRANTY.
SELEKTOR DIAL MUST BE DEPRESSED TO LOCK WEIGHTS IN PLACE BEFORE USING.
www.MXSelect.com



WEIGHT LEGEND		WEIGHT LEGEND	
NO.	LBS.	NO.	KGS.
1	12.5	1	5.6
2	21	2	9.5
3	29	3	13.5
4	37	4	16.8
5	45	5	20.4
6	53	6	24.1
7	61	7	27.7
8	69	8	31.3
9	77	9	34.9
10	85	10	38.6

CAUTION
DO NOT DROP!
DAMAGE MAY RESULT TO HANDLE COMPONENTS AND WILL VOID WARRANTY.
SELEKTOR DIAL MUST BE DEPRESSED TO LOCK WEIGHTS IN PLACE BEFORE USING.
www.MXSelect.com

MX SELECT - МЕРЫ ПРЕДОСТОРОЖНОСТИ

Чтобы избежать возможных травм, все пользователи должны прочитать и понять эти инструкции перед использованием любого продукта MX Select.

1. Перед началом занятий с системами MX Select проконсультируйтесь со своим лечащим врачом, чтобы получить разрешение на занятия и определить подходящие для вас упражнения.
2. Если вы почувствуете боль или головокружение, немедленно прекратите упражнение и проконсультируйтесь с врачом.
3. Выполняйте любые упражнения с правильной техникой. Если вы не уверены в технике или своих личных силах, обратитесь за помощью к персональному тренеру или врачу.
4. Системы MX SELECT предназначены только для домашнего использования и не подходят для коммерческого использования.
5. Убедитесь, что вы знаете, как выбрать нужный вес с помощью системы MX SELECT, см. страницу 2 далее.
6. Никогда не нажимайте кнопку разблокировки селектора веса и не поворачивайте селекторный диск, когда продукт MX Select находится вне подставки, так как это может привести к отсоединению весовых пластин от рукоятки и вызвать серьезные травмы.
7. Никогда не используйте системы MX Select, если они не работают должным образом.
8. Никогда не роняйте, не бросайте и не стучите друг о друга любые элементы системы MX Select, это аннулирует гарантию и может привести к необратимым повреждениям.
9. Вы несете личную ответственность за обеспечение вашей безопасности и безопасности окружающих при использовании и хранении систем MX SELECT.

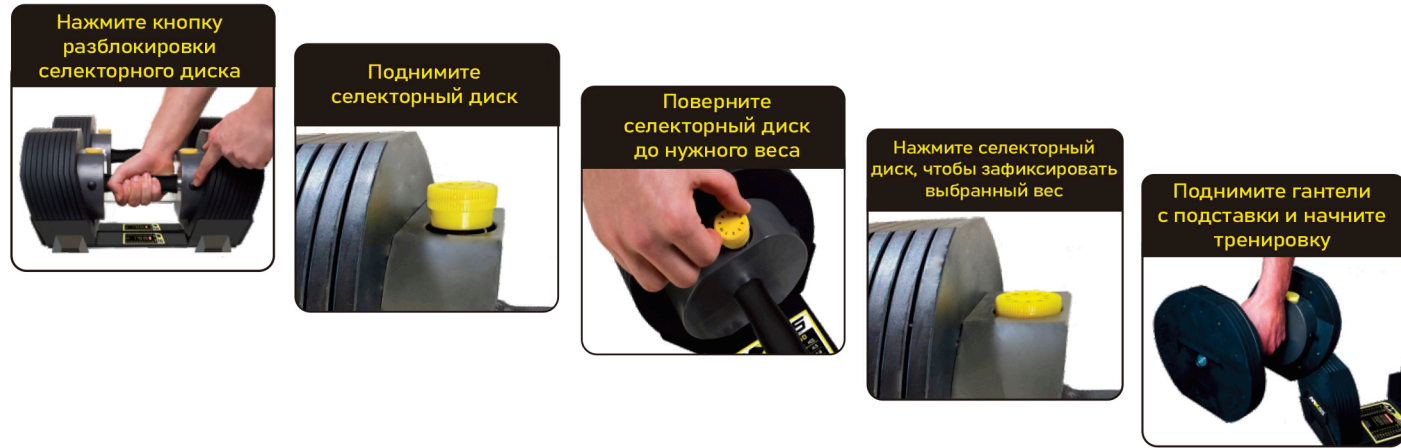
НОМЕРА ПАТЕНТОВ США: 9643042 & 10166427 НОМЕРА БРИТАНСКИХ ПАТЕНТОВ: 2911752 & 2596218
НОМЕРА ПАТЕНТОВ BREVETT: 5020170001440462 & 502019000101803

ОБНОВЛЕНО - 28042024



КАК ВЫБРАТЬ НУЖНЫЙ ВЕС

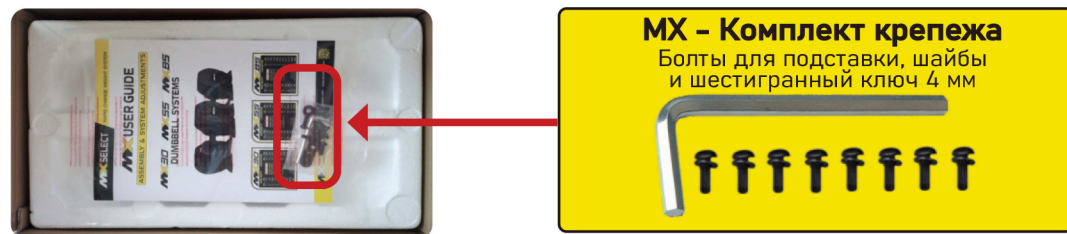
НАСТРАИВАЙТЕ ТОЛЬКО КОГДА РУКОЯТКА НАХОДИТСЯ В ПОДСТАВКЕ



ИНСТРУКЦИИ ПО СБОРКЕ - MX30, MX55 и MX85



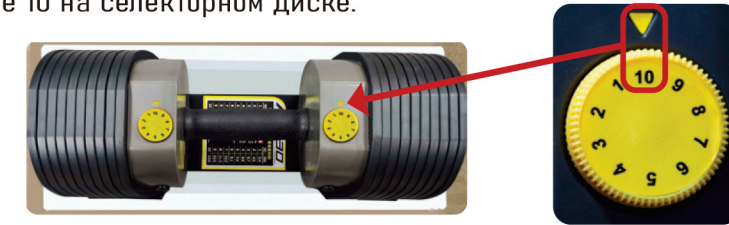
ШАГ ПЕРВЫЙ Поместите коробку с системой гантелей MX на ровную твердую поверхность, ориентируясь на стрелку «Вверх». Откройте верхнюю часть коробки. Руководство пользователя и комплект крепежа видны сверху пенопластовой упаковки. Достаньте комплект крепежа из пластикового чехла и отложите болты в сторону.



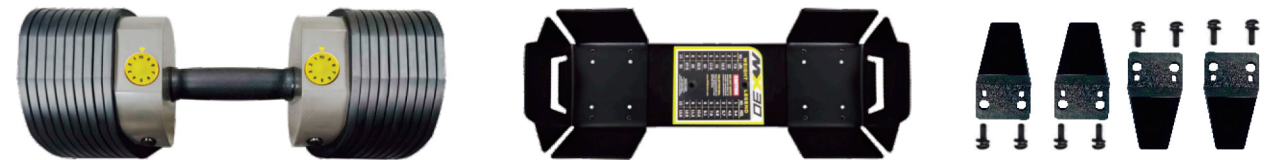
ШАГ ВТОРОЙ Снимите верхнюю пенопластовую защитную крышку и достаньте ножки подставки, упакованные под рукояткой гантелей MX. Отложите четыре ножки подставки в сторону.



ШАГ ТРЕТИЙ Убедитесь, что селекторный диск установлен на 10, если нет, следуйте инструкциям по выбору желаемого тренировочного веса выше и установите диск на 10. Снимите рукоятку гантели MX с подставки, которая останется в коробке. Положите рукоятку гантели MX на твердую ровную поверхность, осторожно, чтобы не повредить поверхность или гантель MX. **ВНИМАНИЕ:** Максимальный вес гантели MX активируется при выборе 10 на селекторном диске.

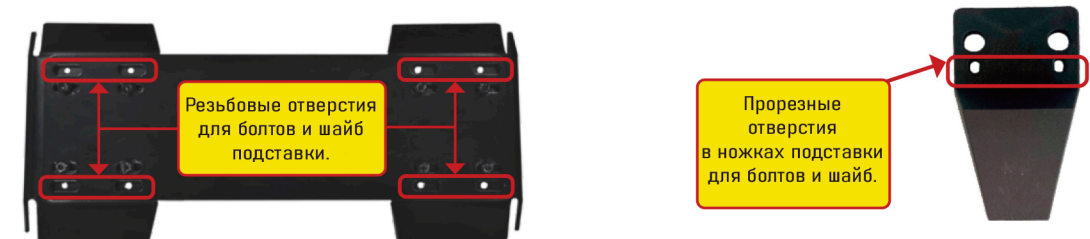


ШАГ ЧЕТВЕРТЫЙ Выньте подставку из коробки и положите на ровную поверхность.



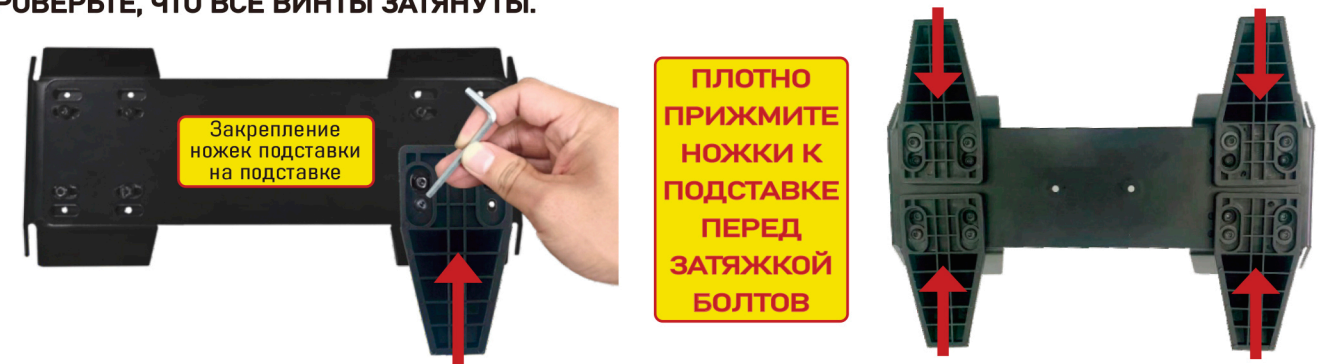
НЕ устанавливайте ножки подставки, если планируете установить гантели MX SELECT на дополнительную стойку для гантелей MX. Остановитесь на Шаге 4 и затем обратитесь к инструкциям по сборке, поставляемым со стойкой для гантелей MX.

ШАГ ПЯТЫЙ Переверните подставку, как показано на рисунке ниже, на мягкую поверхность, которая не повредит отделку подставки. Убедитесь, что подставка находится в устойчивом положении.



ШАГ ШЕСТОЙ Совместите отверстия в первой из ножек подставки с отверстиями в подставке. Вставьте болты и шайбы подставки плотно. Плотно прижмите ножки подставки к подставке (в направлении стрелки) и затяните болты. Повторите для каждой из четырех ножек подставки.

ПРОВЕРЬТЕ, ЧТО ВСЕ ВИНТЫ ЗАТЯНУТЫ.



ШАГ СЕДЬМОЙ Переверните подставку на ножки. Поместите подставки там, где планируете их использовать, перед тем как поместить рукоятку гантели MX в подставки.

